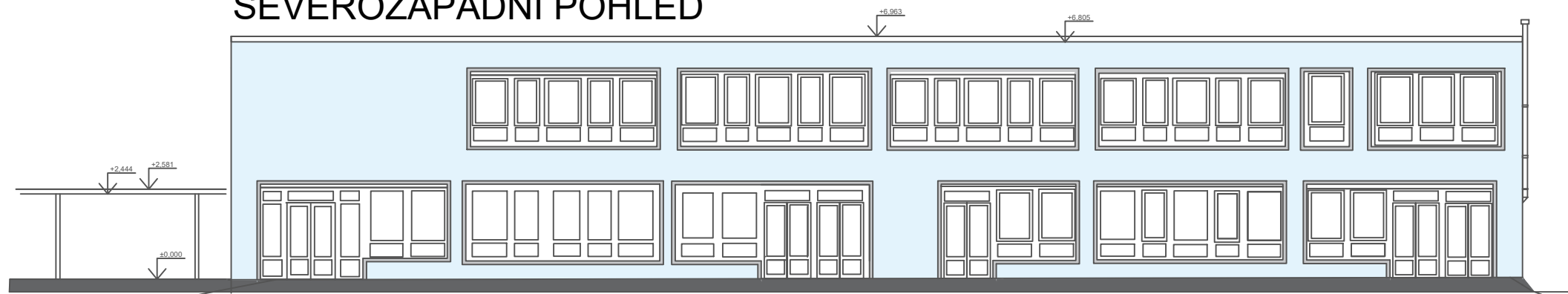
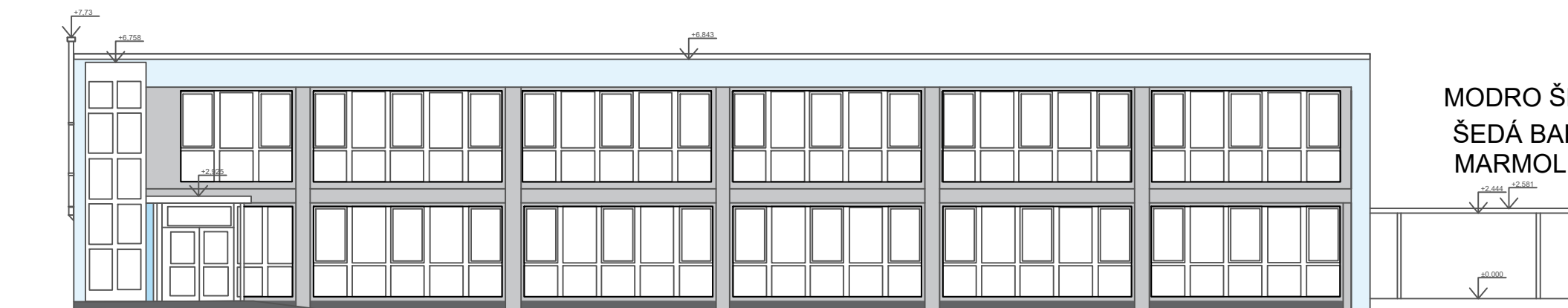


### SEVEROZÁPADNÍ POHLED



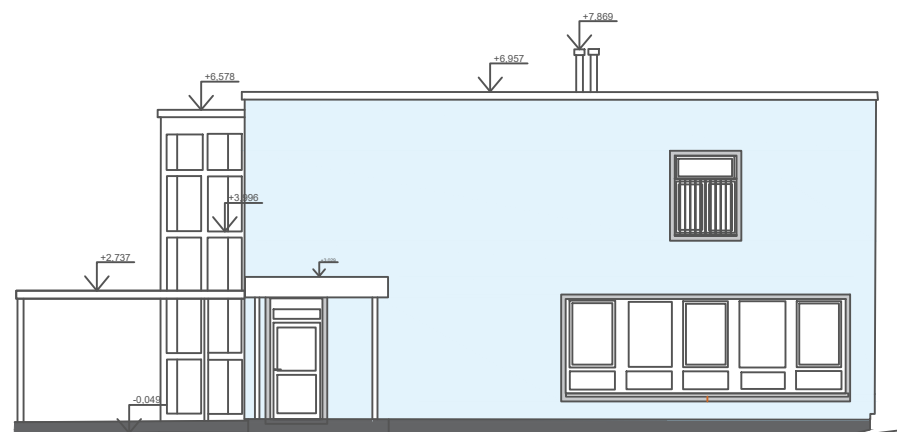
MODRO ŠEDÁ BARVA - 105,28 M<sup>2</sup>  
 ŠEDÁ BARVA - 16,57 M<sup>2</sup>  
 MARMOLIT - 16,9 M<sup>2</sup>

### JIHOVÝCHODNÍ POHLED



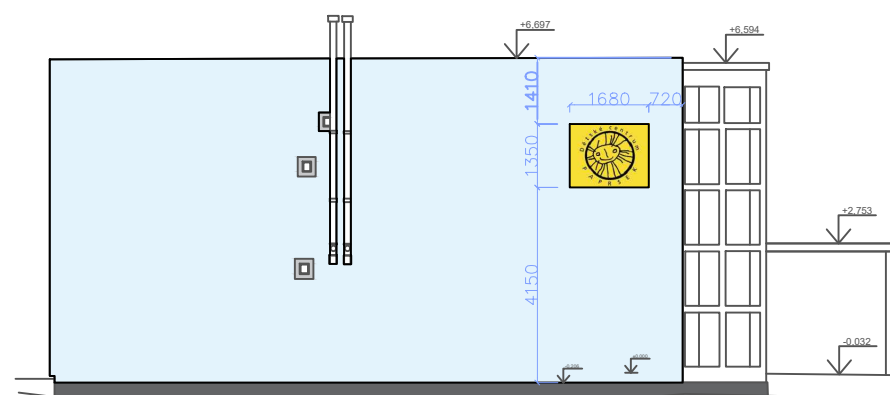
MODRO ŠEDÁ BARVA - 34,35 M<sup>2</sup>  
 ŠEDÁ BARVA - 52,5 M<sup>2</sup>  
 MARMOLIT - 10,4 M<sup>2</sup>

### JIHOZÁPADNÍ POHLED



MODRO ŠEDÁ BARVA - 69,1 M<sup>2</sup>  
 ŠEDÁ BARVA - 2,8 M<sup>2</sup>  
 MARMOLIT - 6,1 M<sup>2</sup>

### SEVEROVÝCHODNÍ POHLED



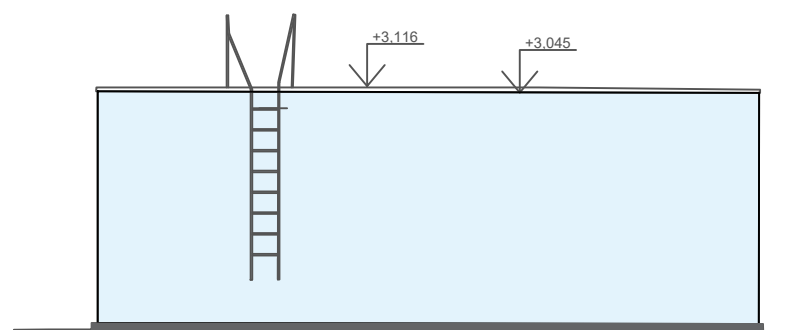
MODRO ŠEDÁ BARVA - 91,16 M<sup>2</sup>  
 ŠEDÁ BARVA - 0,3 M<sup>2</sup>  
 MARMOLIT - 6,3 M<sup>2</sup>

### CELKEM

MODRO ŠEDÁ BARVA - 299,89 M<sup>2</sup>  
 ŠEDÁ BARVA - 71,27 M<sup>2</sup>  
 MARMOLIT - 39,7 M<sup>2</sup>

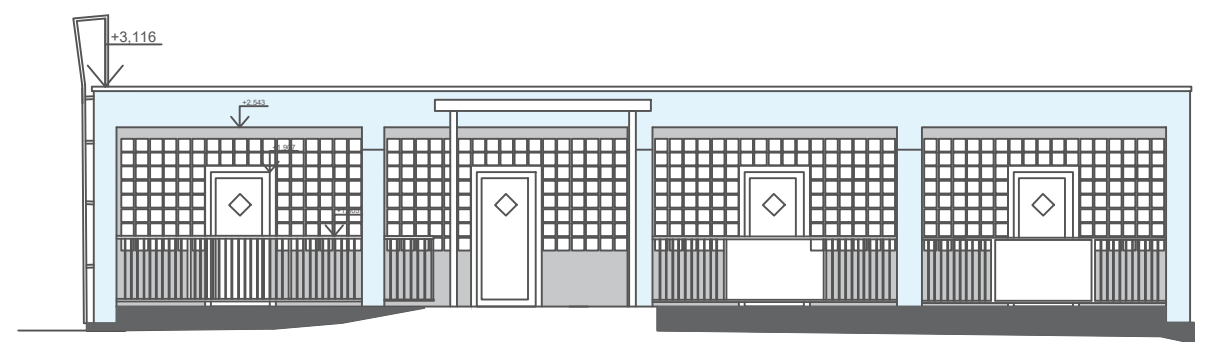
stavba : Oprava barevnosti fasád na objektu Dětského centra Paprsek			
investor : Dětské centrum Paprsek Šestajovická 580/19, Praha 9 – Hloubětín	místo stavby : č. parc. 628/52, K.Ú.: Praha – Prosek		
vypracoval : RILA s.r.o Kamzíkova 6, Pha1, 11000	kreslil : Ing. arch. Lenka Šachová	zodpovědný projektant : Ing. Ladislav Richtř	stupeň : Dokumentace pro výběr dodavatele
číslo zakázky : 03/2019	soubor : NAVRH.dwg	datum : 08/2019	část : xx
obsah : POHLEDY HLAVNÍ BUDOVA	měřítko : 1:150	číslo výkresu : 2	

## JIHOZÁPADNÍ POHLED



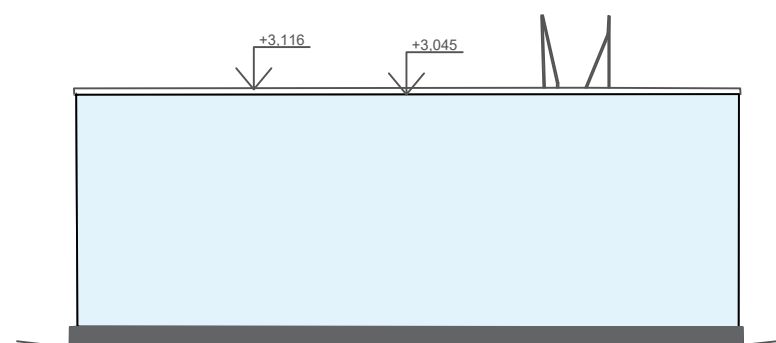
MODRO ŠEDÁ BARVA - 30,93 M<sup>2</sup>  
MARMOLIT - 1,3 M<sup>2</sup>

## JIHOVÝCHODNÍ POHLED



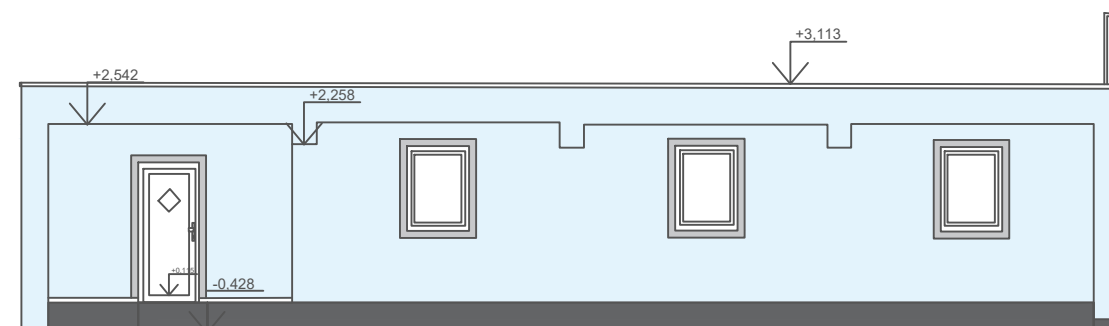
MODRO ŠEDÁ BARVA - 92,06 M<sup>2</sup>  
ŠEDÁ BARVA - 11,6 M<sup>2</sup>  
MARMOLIT - 4,1 M<sup>2</sup>

## SEVEROVÝCHODNÍ POHLED



MODRO ŠEDÁ BARVA - 30,93 M<sup>2</sup>  
MARMOLIT - 3 M<sup>2</sup>

## SEVEROZÁPADNÍ POHLED



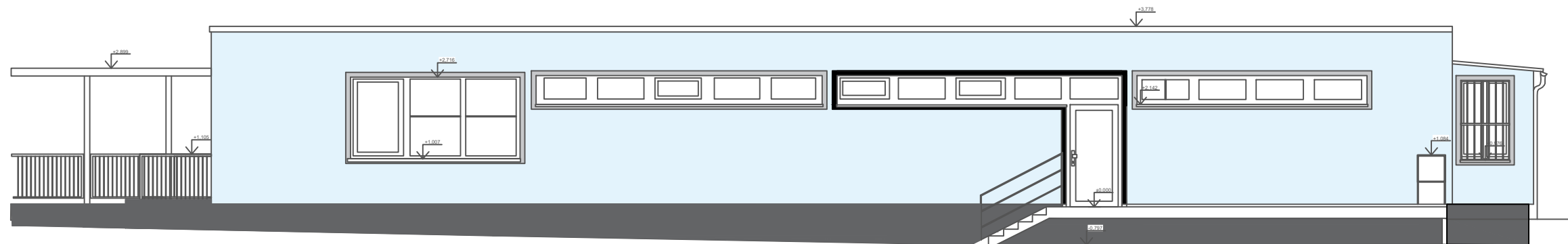
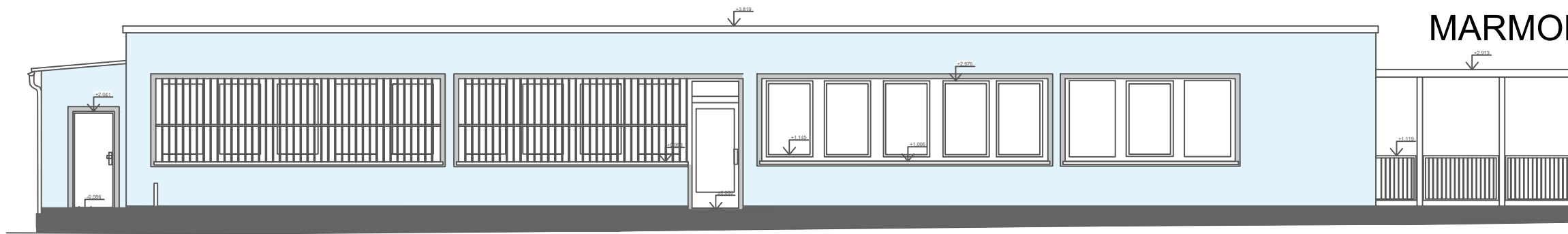
MODRO ŠEDÁ BARVA - 40,68 M<sup>2</sup>  
ŠEDÁ BARVA - 1,9 M<sup>2</sup>  
MARMOLIT - 6,1 M<sup>2</sup>

### CELKEM

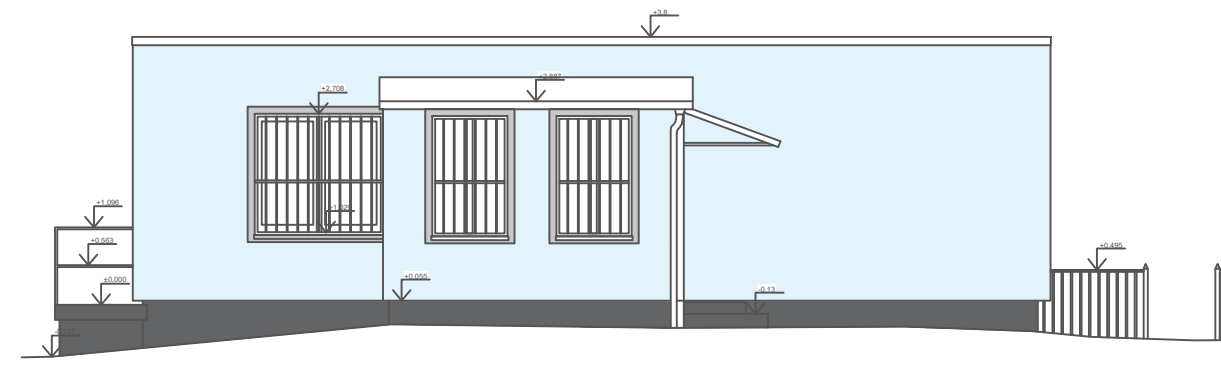
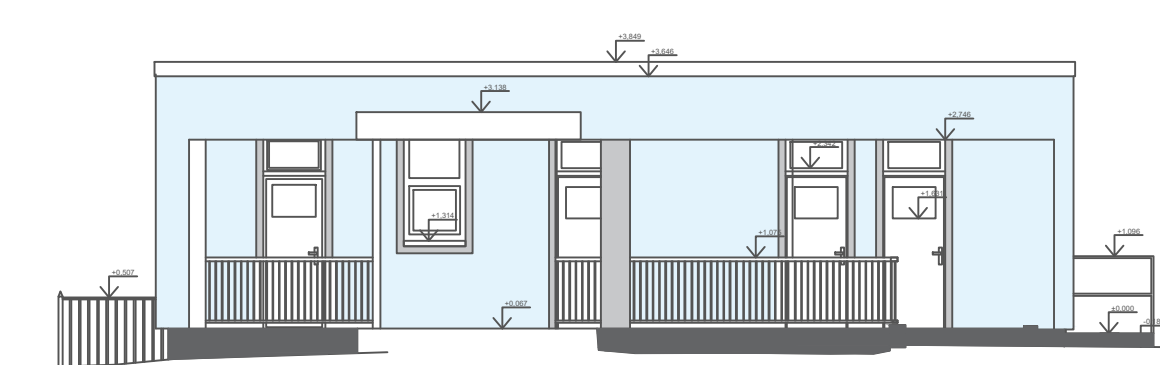
MODRO ŠEDÁ BARVA - 194,82 M<sup>2</sup>  
ŠEDÁ BARVA - 13,5 M<sup>2</sup>  
MARMOLIT - 14,5 M<sup>2</sup>

stavba :			
Oprava barevnosti fasád na objektu Dětského centra Paprsek			
investor : Dětské centrum Paprsek Šestajovická 580/19, Praha 9 – Hloubětín	místo stavby : č. parc. 628/52, K.Ú.: Praha – Prosek		
vyrábělo : RILA s.r.o. Kamzíkova 6, Pha1, 11000	kreslí : Ing. arch. Lenka Šachová	zodpovědný projektant : Ing. Ladislav Richtl	stupeň : Dokumentace pro výběr dodavatele
číslo zakázky : 03/2019	soubor : NAVRH.dwg	datum : 08/2019	část : xx
obsah : POHLEDY KOČÁRKÁRNA	měřítko : 1:100	číslo výkresu : 1	

MODRO ŠEDÁ BARVA - 53,2 M<sup>2</sup>  
 ŠEDÁ BARVA - 5,1 M<sup>2</sup>  
 MARMOLIT - 14,9 M<sup>2</sup>



MODRO ŠEDÁ BARVA - 55,1 M<sup>2</sup>    ŠEDÁ BARVA - 3,2 M<sup>2</sup>    MARMOLIT - 20,4 M<sup>2</sup>



MODRO ŠEDÁ BARVA - 29,5 M<sup>2</sup>  
 ŠEDÁ BARVA - 2,8 M<sup>2</sup>  
 MARMOLIT - 3,36 M<sup>2</sup>

MODRO ŠEDÁ BARVA - 36 M<sup>2</sup>  
 ŠEDÁ BARVA - 1,6 M<sup>2</sup>  
 MARMOLIT - 5,9 M<sup>2</sup>

CELKEM

MODRO ŠEDÁ BARVA - 173,8 M<sup>2</sup>  
 ŠEDÁ BARVA - 12,7 M<sup>2</sup>  
 MARMOLIT - 44,29 M<sup>2</sup>

stavba : Oprava barevnosti fasád na objektu Dětského centra Paprsek			
investor : Dětské centrum Paprsek Šestajovická 580/19, Praha 9 – Hloubětín	místo stavby : č. parc. 628/52, K.Ú.: Praha – Prosek		
vypracovala : RILA s.r.o. Kamzíkova 6, Pha1, 11000	kreslí : Ing. arch. Lenka Šachová	zodpovědný projektant : Ing. Ladislav Richtr	stupeň : Dokumentace pro výběr dodavatele
číslo zakázky : 03/2019	soubor : NAVRH.dwg	datum : 08/2019	část : xx
obsah : POHLEDY BUDOVA EKONOM. ODDĚLENÍ	měřítko : 1:100	číslo výkresu : 3	